

**ECOLAB®**  
Everywhere It Matters.™



## CLINIL DETERGENT PENTRU SUPRAFEȚE VITRATE (GEAMURI, OGLINZI, FERESTRE)

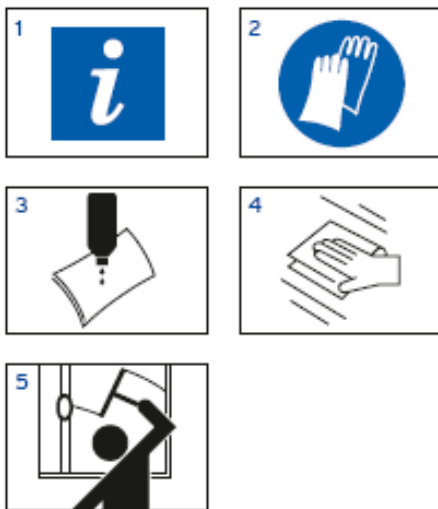
Clinil este un detergent pentru geamuri foarte puternic care nu lasă urme și se usucă repede, ideal pentru curățenia periodică și dificilă. Având pH-ul unui detergent universal Clinil îndepărtează ușor urmele de degete, grăsimea și reziduurile uleioase. Flaconul este conceput astfel încât produsul poate fi ușor aplicat pe lavetă sau direct pe suprafață.

**Utilizare:** Pentru toate suprafețele din sticlă cum ar fi geamurile, oglinzile, display-urile, ecranele, mobilierul din sticlă precum și suprafețele moderne sau INOX.

- **Curat** - Formula cu amoniac dizolvă murdăria
- **Sigur** - Este delicat cu suprafețele și poate fi folosit pe aproape toate materialele rezistente la apă
- **Eficient** - Datorita acțiunii rapide și fără urme economisește timp



### INSTRUCIUNI DE UTILIZARE



- 1 Verificați eticheta produsului și planul de igienă pentru informații de utilizare detaliate.
- 2 Pentru a vă proteja pielea utilizați mănuși atunci când folosiți produse de curățenie.
- 3 Aplicați Clinil pe laveta uscată.
- 4 Ștergeți suprafața. Nu necesită clătire. Recomandăm folosirea Clinil împreună cu o laveta de microfibră Polifix ce respecta codul culorilor pentru a evita contaminarea încrucișată.
- 5 Pentru suprafețe mari folosiți echipamentele Ecolab pentru curățarea geamurilor.

### INFORMATII / NOTE SPECIALE

**Numai pentru uz profesional.** Nu utilizați pe suprafețe care nu rezista la apa. Verificați compatibilitatea materialelor în cazul suprafețelor lucioase.

### MASURI DE SIGURANTA

Nu amestecați cu alte produse! Pentru mai multe informații, consultați eticheta produsului și fișa cu date de securitate.

### DEPOZITARE

Temperatura recomandată de depozitare: între -5°C și 40°C, în ambalajul original. pH (concentrat): aproximativ 10,8

### AMBALARE

12 x 1L pe 10L bax